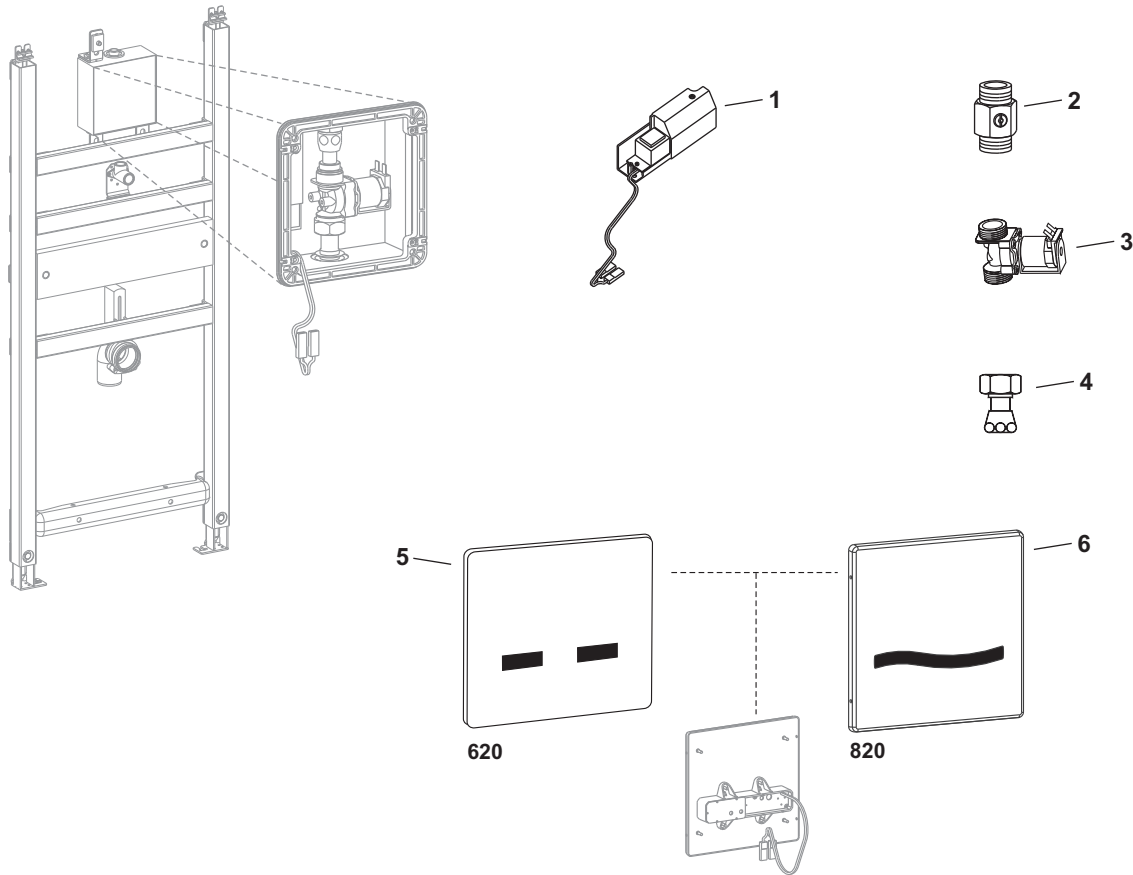


Ersatzteile Elektronik | Urinal - Steuerungen

Sanicontrol Urinal-Spülautomatic 820 (718 004)
 Sanicontrol Urinal-Spülautomatic 620 (716 000)

ab 1999 bis 2010
 ab 1994 bis 1998



Pos.	Bezeichnung	Art.-Nr.	VE1	Bemerkung
1	VDE-Sicherheitstrafo 230/24 VAC	716 944	1	für SC 820: alle Modelle für SC 620: ab 1994, Seriennummer 432 900
2	Kugelhahn G 1/2 zur Vorabspernung	710 983	1	
3	Magnetventil 24 Volt G 1/2	716 902	1	mit Sieb + 2 Dichtungen, Einbaulänge 55 mm
4	Konusquetschverschraubung G 1/2	710 982	1	
5	RS 620 Elektronik mit Edelstahlfrontplatte	716 900	1	
6	RS 820 Elektronik mit Edelstahlfrontplatte	718 900	1	